

# NABUCCO.

## Modellbeschreibung

**NAbuCCO** trägt auf seiner beeindruckenden Auszugstechnik die Platte in bootsform oder rechteckig. Synchron auseinander gezogen wird die Vergrößerungsplatte frei, dreht sich sanft mit Turn & Lift® Mechanik und fährt in ihre Position. Ebenso klar und funktionell.



# NABUCCO.

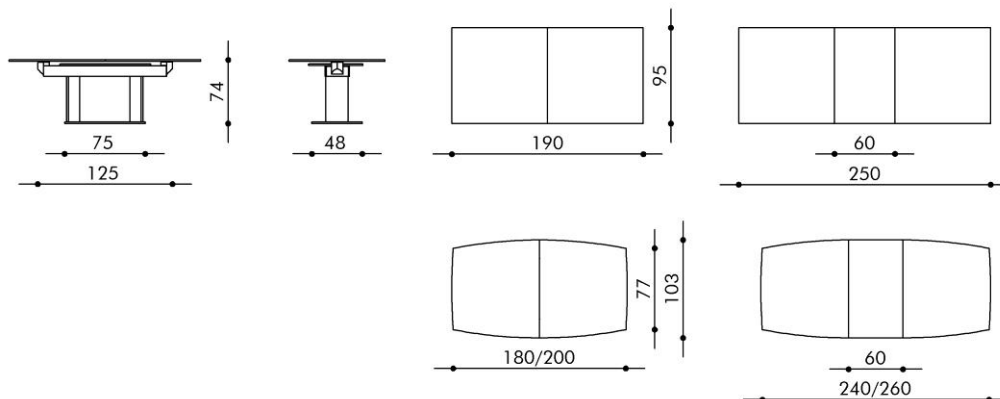
## Maße

Größe:	Geschlossen 190 x 95 cm, geöffnet 250 x 95 cm, Rechteckform oder Geschlossen 180 x 103 cm, geöffnet 240 x 103 cm, Bootsform oder Geschlossen 200 x 103 cm, geöffnet 260 x 103 cm, Bootsform
Höhe:	74 cm

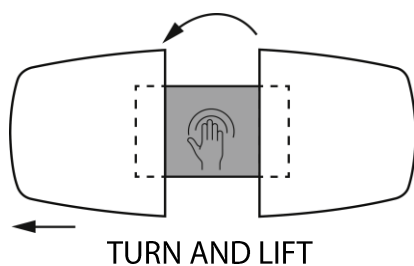
## Materialien

Platte:	Sicherheitsglas 15 mm klar
Einlage:	wie die Platte
Metalteile:	Chrom hochglanz oder Chrom matt
Bodenplatte:	Klarglas 19 mm

## Technische Daten



## Auszugsmechanismus



**Diesen Esstisch gibt es auch mit fester Platte ohne Auszugsmeachnismus.**

# NABUCCO.

## Modellabbildungen



Technische Änderungen und Irrtum vorbehalten.